

Parametry techniczne

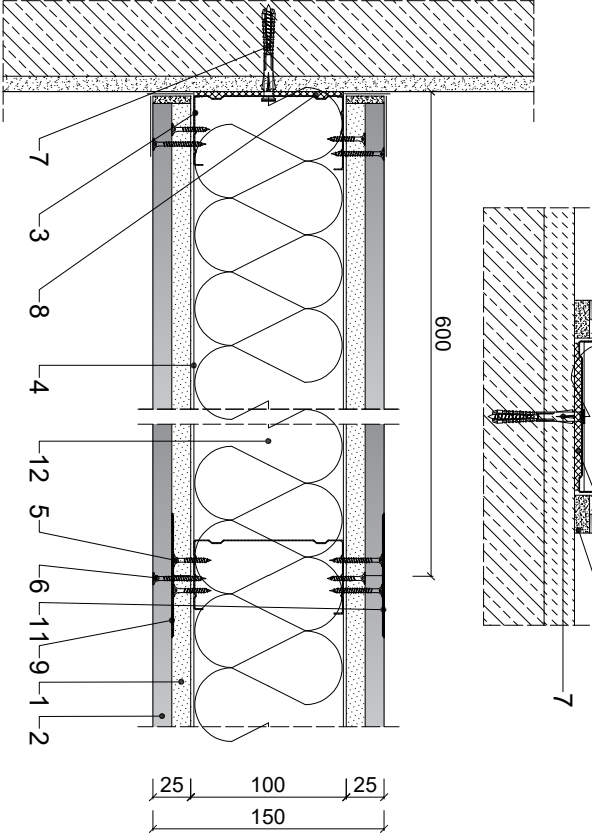
IZOLACYJNOŚĆ AKUSTYCZNA	KLASA ODPORNOŚCI OGNIOWEJ	MAKSYMALNA WYSOKOŚĆ		GRUBOŚĆ	MASA		RODZAJ PROFILU	WYPEŁNIENIE WELNĄ MINERALNĄ			
		R _a	R _s		H	G			M		
3)	EN ¹⁾	[dB]	[mm]	[mm]	[mm]	PLYTY GIPSOWO-KARTONOWE RIGIPS	CW/UW 100 ULTRASTYL	Wetna ¹⁾ gr. 50 mm ⁴⁾ (gr. 100mm) ISOVER Aku-Pyta / Akupiat + lub Polterm Uni			
						EI 30 ¹⁾ REI 30 ²⁾			gr. 1x12,5 mm typ A lub typ Hydro H2		
									EI 60 ¹⁾ REI 60 ²⁾	HABITO gr. 1x12,5 mm typ DFRi lub typ DFRH1	
										EI 120 ³⁾ REI 120 ²⁾	gr. 1x12,5 mm typ A lub typ Hydro H2
											gr. 1x12,5 mm typ A lub typ Hydro H2

- 1) Klasa odporności ogniowej na podstawie Krajowej Oceny Technicznej ITB-KOT-2018/0176 wydanie 1. dźwignię dla dowolnej wartości mineralnej o grubości co najmniej 10 kg/m² i grubości min. 50 mm.
2) Ściany działowe Rigips mogą pełnić funkcje ścian działowych składowych elementów oddzielania przeciwpodłazowego.
3) Możliwość oszacowania izolacyjności akustycznej kalkulatorem akustycznym ACOUS STIFF.
4) Dla odporności ogniowej EI 30 niewymagane wypełnienie wiatną mineralną.
¹⁾ EN - klasa odporności ogniowej wg PN-EN 13501-2.

Zapotrzebowanie materiałowe na 1m²

MATERIAŁ	ZUŻYCIE
1 Płyta gipsowo-kartonowa Rigips PRO (4PRO) typ: A, Hydro H2, Fire typ F, Fire+ typ DF lub Fire+ Hydro typ DFH2 gr. 12,5mm	2,00 m ²
2 Płyta gipsowo-kartonowa Rigips HABITO typ DFRi lub DFRH1 gr.12,5mm	2,00 m ²
3 Profil Rigips CW 100 UL TRASTIL	1,80 m
4 Profil Rigips UW 100 UL TRASTIL	0,70 m
5 Wkręt Rigips TN 25 co 750 mm - pierwsza warstwa poszycia	9,00 szt.
6 Wkręt Habito 4,2x41 mm co 250 mm - druga warstwa poszycia	24,00 szt.
7 Kołek rozporowy min Ø 6 co max. 1000 mm	1,50 szt.
8 Taśma uszczelniająca plankowa Rigips szer. 95 mm	1,10 m
9 Masa szpachlowa konstrukcyjna Rigips- VARIO, Premium Light, Q.1 Zaczyna, SUPER	0,40 kg
10 Taśma spoinowa Rigips	2,80 m
11 Masa szpachlowa Rigips HABITO	0,60 kg
12 Wetna mineralna szklana lub skalna np. ISOVER Aku-Pyta / Akupiat + lub Polterm Uni	1,00 m ²

Należy materiałow mają charakter przybliżony / nie zawierają odpadów



Saint-Gobain Construction Products Polska Sp. z o.o.
Biuro Rigips w Warszawie
ul. Cyberekulki 9, 02-677 Warszawa
Biuro Doradztwa Technicznego: 800 163 121
E-mail: doradcy.techniczny@saint-gobain.com
rigips.pl
BDO 000006702

Objekt:			
Lokalizacja:			
Tytuł rysunku:	Ściana działowa Rigips 3.40.06 HB		

Data:	Skala:	Nr detalu:	Opracował:
	1:5	3.40.06 HB	